

Vos infos  
prévention



# L'amiante

## qu'est ce que c'est ?



L'amiante, minéral naturel aux qualités multiples a été utilisé sous différentes formes.

Au fil du temps, il s'est révélé hautement toxique. Longtemps présenté comme «un matériau miracle», c'est un cancérigène redoutable capable de tuer à 30 ou 40 années de distance les personnes qui inhalent ses fibres.

Deux groupes minéralogiques d'amiante les serpentines et les amphiboles ont été exploités commercialement et industriellement.

En France, autour des années 1975, période d'utilisation maximale, la consommation tournait à plus de 150 000 tonnes par an.

## Où peut-on trouver de l'amiante ?

Utilisé en fibre, en vrac, en feuille, en plaque, tissé ou tressé, on le trouve également incorporé au ciment, aux matières plastiques...

ex : chaudières, gaines, tuyaux, frigos, autos (garnitures de freins, joints étanchéité...), toitures, revêtements routiers, composé de construction...

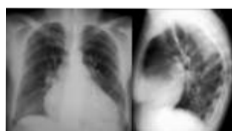


## A la SNCF ?



Tout le matériel roulant avant 1996 contient de l'amiante ; en particulier : voitures et locomotives (cabines de conduites, compartiments appareillages, plaques de protection thermiques, cheminée de contacteur, joints, garnitures de freins, mastics insonorisants) ; les wagons du frêt. Au niveau de l'INFRA, les guérites mais également dans de nombreuses pièces (joints, passages à niveau, wagons de cantonnement...)

Dans les ateliers du matériel ou les chantiers de réparation au sein desquels les diverses activités ont été confrontées à une forte cohabitation avec l'amiante (montage/démontage des matériels roulants, des planchers, déflocage, chaudronnerie, peintures, armoires électriques, machines outils...).



## Les maladies provoquées par l'amiante

### Les fibroses

Face à une agression externe, plaie, brûlure, etc..., l'organisme réagit et développe des fibres de collagène au sein des organes atteints.

Ces fibres apparaissent dans tous les phénomènes de cicatrifications.

Face à l'amiante, la défense de l'organisme se traduit par la formation d'un tissu fibreux qui entraîne des conséquences négatives en rigidifiant les composantes de l'appareil respiratoire ; le tissu fibreux ralentit les échanges gazeux, les zones fibreuses ont tendance à fixer le calcium.

### Les cancers

> Le cancer broncho pulmonaire, le plus fréquent des cancers dus à l'amiante. Il est identique à celui des fumeurs. Il peut apparaître 10 à 40 ans après la première exposition.

> Autres cancers :

- Le cancer colorectal, qui apparaît avec une fréquence anormalement élevée chez les travailleurs de l'industrie de l'amiante

- Le cancer du larynx, déjà connu en Allemagne comme pouvant être dû à une exposition à l'amiante

## ! J'ai été exposé à l'amiante. Que dois-je faire ?

Dans un premier temps, vous devez passer les examens correspondants à votre situation professionnelle. Dans tous les cas, le suivi professionnel est gratuit. La fréquence des examens est proportionnelle au degré d'exposition.

Pour les actifs → Suivi Post Exposition (SPE)  
Pour les retraités → Suivi Post Professionnel (SPP)

Le scanner est fortement préconisé et, est l'élément fondamental du dépistage.

Si le salarié encore en activité, travaille sur un chantier amianté, l'employeur doit mettre à la disposition des salariés tous les équipements de protection individuelle (EPI) et collectives. Dans tous les cas d'exposition, il doit être délivré un certificat d'exposition.

Une exposition à l'amiante peut donner droit à une cessation anticipée d'activité, à partir de 50 ans, et ce, sous certaines conditions.

- Application de la C3A pour les cheminots
- Application de l'ACAATA pour les salariés assujettis à un autre régime de couverture



## ! Lorsque la maladie se déclare, quelles sont les premières démarches à accomplir?

Vous devez faire consigner officiellement votre maladie professionnelle (MP).

Le Certificat Médical Initial (CMI) doit être établi en 3 exemplaires, avec beaucoup de précautions par un professionnel de santé :

- Le médecin du travail, pour les actifs
- Un pneumologue, pour les retraités

### Qui doit faire la déclaration de la MP?

La victime elle-même ou les ayants droit en cas de décès.

### Y-a t-il un délai pour faire la déclaration de la MP?

En règle générale, le délai est de 2 ans à partir de la date du Certificat Médical Initial.

Ce délai de prescription ne s'applique pas à la SNCF.

## ! J'ai fait ma déclaration de la maladie professionnelle. Que dois-je savoir?

De combien de temps disposent les caisses pour se prononcer ?

En règle générale, 3 mois. Plus 3 mois supplémentaires, si une enquête est nécessaire.

qu'est ce que l'IPP?

Le taux d'Indemnisation Partielle Permanente représente le % de perte de capacité au travail. En application du barème d'invalidité 99-323, les bases du calcul de l'indemnité allouée : sous forme de capital pour les taux jusqu'à 9% et sous forme de rente à partir de 10%.

